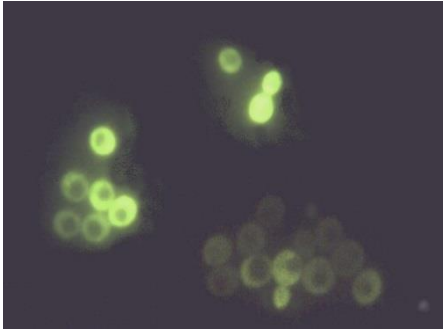


Medida de levaduras viables

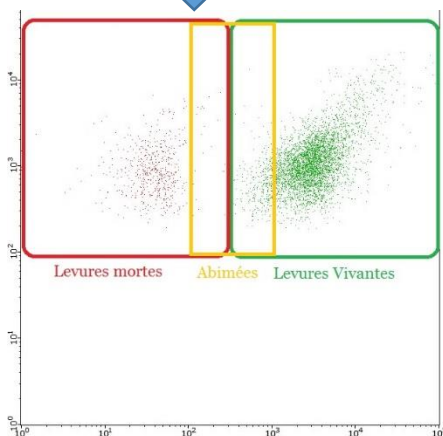
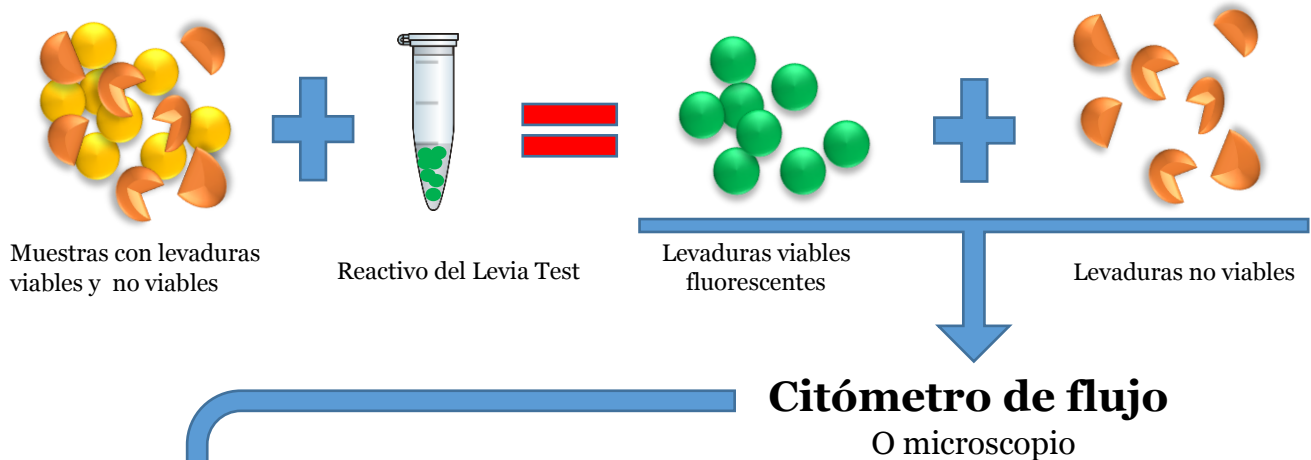


Las levaduras de fermentación están presentes de manera natural en el suelo, en las frutas y en el ámbito de trabajo. Esas levaduras son responsables de la producción de alcohol y de otras moléculas y están utilizadas en los procesos de fermentación.

Esos auxiliares de producción deben ser **viables** para obtener la actividad deseada. Sin embargo, con la producción de alcohol o durante los procesos de producción de fermentos, las levaduras van a morir. Con el fin de evaluar los rendimientos de un inóculo o el progreso de una fermentación, hay que ser capaz de **evaluar muy rápidamente** las levaduras todavía vivas y activas.

Funcionamiento

El principio de detección de esta solución se basa en la actividad enzimática de levaduras vivas. Solo una levadura viable será capaz de degradar el fluorocromo. Será fluorescente y detectable con el citómetro de flujo o al microscopio.



Test realizado en **20 minutos**



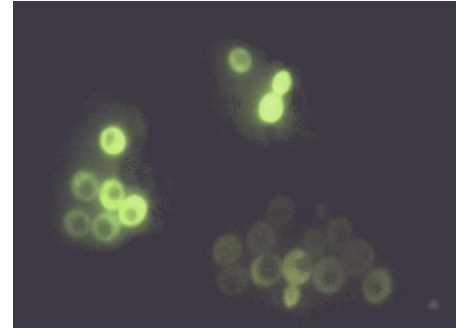
Adaptable en cualquier citómetro del mercado



Medida precisa de la concentración

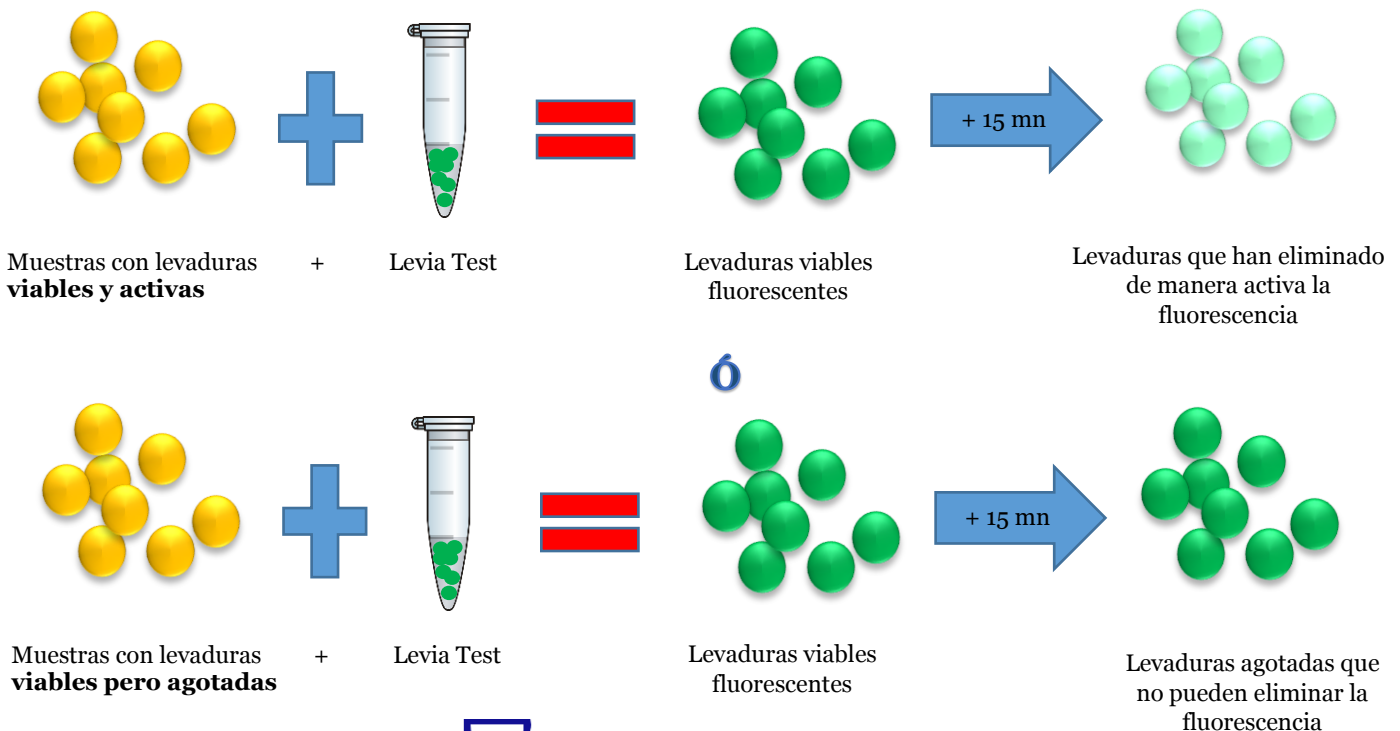
Medida de la vitalidad de las levaduras

La viabilidad celular no es el único dato importante para la utilización óptima de las levaduras en el proceso de producción. Hay que asegurarse que todavía son capaces de realizar esta actividad de fermentación y entonces medir su vitalidad. Una levadura con una gran vitalidad será muy activa mientras que una levadura agotada no producirá nada y podrá dejar la plaza a otros organismos más activos. Para evaluar los rendimientos de un inóculo o el progreso de una fermentación, hay que capaz de **evaluar muy rápidamente** las levaduras todavía vivas y activas.



Funcionamiento

El principio de detección de esta solución se basa en la actividad enzimática de las levaduras vivas y sobre su capacidad a expulsar el colorante con un mecanismo activo. El ratio de fluorescencia medida al citómetro de flujo entre las medidas a 2 tiempos dados revela la vitalidad de las células.



Test realizado en **30 minutos**



Adaptable en cualquier citómetro del mercado